



HBU

Hsbc Portföy BIST 30 Endeksi Hisse Senedi Fonu (Hisse Senedi Yoğun Fon)
TEFAS Fonu

Yatırım Stratejisi

BIST30 Endeksindeki getiriyi takip eden bir fondur. BIST30 Endeksi ile azami korelasyonu hedefler.

Fon Bilgileri

Para Birimi	TL
İhbar ve Alım-Satım Saatleri	Günlük 09:00 - 13:30
Alım - Satım Valör	A: 1 Gün, S: 2 Gün
Yönetim Ücreti (Yıllık)	1.00%
Fon Büyüklüğü	₺174,142,162
Stopaj	0%
Volatilite *	31.56%
Aylık Ortalama Getiri **	3.72%
Negatif Getirili Ay Sayısı ***	25
Kuruluş Tarihi	04/03/1999

Karşılaştırma Ölçütü

%100 BIST 30 Getiri

Varlık Dağılımı

Varlık	Pay (%)	Grafik
Hisse Senedi	95.00%	
Repo	3.00%	
VIOP Teminat	2.00%	

Hisse Senedi Ağırlıkları (İlk 5)

TCELL	6.00%
TUPRS	6.22%
AKBNK	8.19%
BIMAS	9.36%
THYAO	10.28%

* 2019 yılı başından itibaren yıllıklandırılmış aylık volatilitedir.

** 2019 yılından beri aylık getirilerin aritmetik ortalamasını ifade eder.

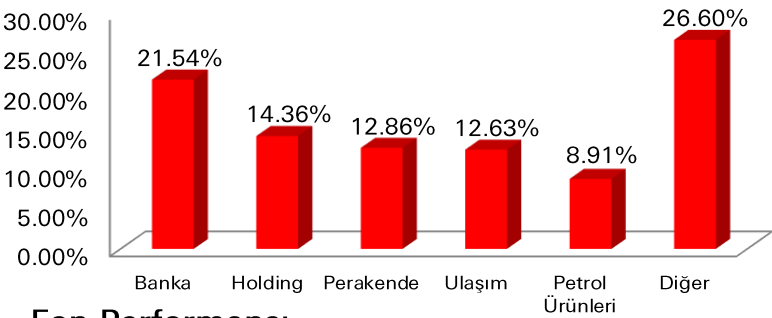
*** 2019 yılından itibaren negatif getiri olan ay sayısını ifade eder.

**** Dönem başından dönem sonuna kadar fonda kalan bir yatırımcının getirisini ifade eder.

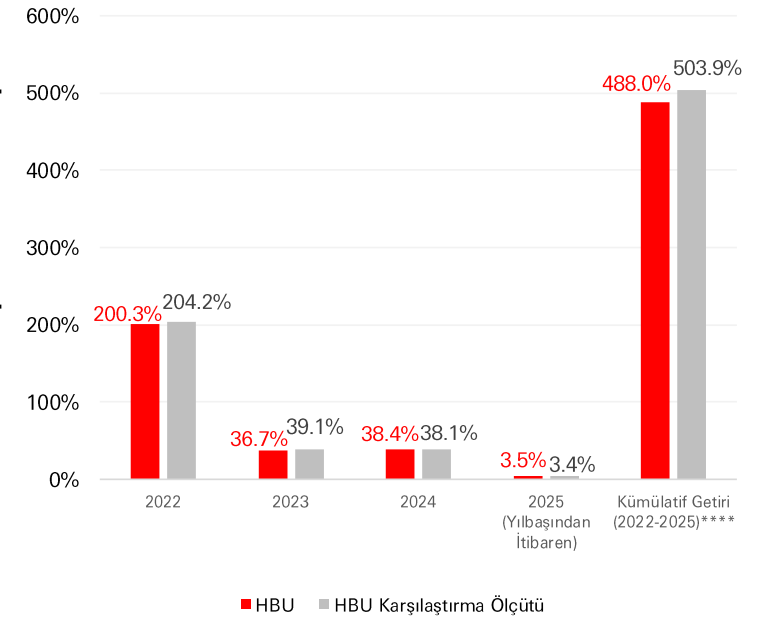
Risk Değeri



Sektörel Dağılım



Fon Performansı



Fon Net Ve Karşılaştırma Ölçütü Getirisi

	Fon Net Getirisi	Karşılaştırma Ölçütü Getirisi
Son 1 Aylık Getiri	3.55%	3.40%
Son 3 Aylık Getiri	14.70%	14.37%
Son 6 Aylık Getiri	-2.81%	-3.32%
Son 1 Yıllık Getiri	26.33%	25.75%
Sene Başından Bu Yana Getiri	3.55%	3.40%

Fonun geçmiş performansı gelecek performansı için bir gösterge olamaz.

Kaynak: HSBC Portföy Yönetimi, Rasyonet, Bloomberg

Getiriler fon yönetim ücreti ve fon giderleri düşülmüş getirileri ifade etmektedir.



Yasal Uyarı

Bu doküman, HSBC Portföy Yönetimi A.Ş. tarafından sadece Türkiye’de yerleşikleri bilgilendirmek amacıyla hazırlanmıştır. HSBC Portföy Yönetimi A.Ş. Sermaye Piyasası Kurumu’nun (SPK) denetim ve gözetimi altındadır. Bu doküman HSBC Bank A.Ş. tarafından sadece talep eden müşterilere bilgi amaçlı verilebilir. HSBC Portföy Yönetimi A.Ş. fon kurucusu ve yöneticisidir. HSBC Portföy Yönetimi A.Ş. ile HSBC Bank A.Ş. arasında Pazarlama ve Dağıtım Anlaşması imzalanmıştır. Bu dokümanda yer alan her türlü bilgi, değerlendirme, yorum ve istatistiki şekil ile değerler, hazırlandıkları tarih itibarıyla mevcut piyasa koşulları ve güvenilirliğine inanılan fakat bağımsız olarak doğrulanmamış kaynaklardan derlenmiştir. HSBC Portföy Yönetimi A.Ş. Sermaye Piyasası Kurumu’nun (SPK) denetim ve gözetimi altındadır. Bu dokümanda yer alan her türlü bilgi bütünlüğü konusunda HSBC Portföy sorumluluk almamaktadır. Burada yer alan tüm bilgi, yorum ve tavsiyeler; HSBC Portföy Yönetimi A.Ş.’ye ait olup HSBC Global Research (HSBC Global Araştırma) birimi tarafından derlenmemiştir, HSBC Global Research de dâhil olmak üzere HSBC’nin ve HSBC’nin diğer birimlerinin görüşlerinden farklı olabilir.

Bu dokümanda sunulan yatırım bilgi, yorum ve tavsiyeleri yatırım danışmanlığı kapsamında değildir. Bu tavsiyeler genel nitelikte olup, özel bir kitlenin mali durumuna, risk ve getiri tercihlerine uygun olarak hazırlanmamıştır. Bu nedenle, sadece burada yer alan bilgilere dayanılarak yatırım kararı verilmesi okuyucunun beklentilerine uygun sonuçlar doğurmayabilir. Dokümanda sunulan görüş, bilgi ve veriler, yatırımcılara kendi oluşturacakları yatırım kararlarında yardımcı olmayı hedeflemekte olup herhangi bir yatırım ürününün alım-satım tavsiyesi ve/veya bir getiri taahhüdü anlamına gelmemektedir. Sunulan tüm tablo ve grafikler HSBC Portföy’ün kendisine ait ya da kendisinin ulaşımının olduğu kaynaklardan alınmıştır. Bu doküman araştırma raporu niteliği taşımamaktadır ve dağıtımından önce işlem yapma konusunda herhangi bir yasağa tabi değildir.

Bu dokümanda yer alan rakamlar geçmiş performansla ya da modellenmiş geçmiş performansla ilişkili olabilir. Bu dokümandaki geçmiş performansa ilişkin ifadeler, gelecek performansın güvenilir bir göstergesi değildir, şu anki beklentileri göstermekte, risk ve belirsizlik içermektedir. Bu nedenle burada yer alan ileriye dönük ifade ve görüşlerin, henüz sonuçlanmamış olayların göstergesi olarak değerlendirilmemesi gerekmektedir. Sermaye piyasası araçlarının değerleri ve getirileri yükselebileceği gibi düşebilir ve yatırımcısına yatırdığı tutarın altında bir değerde de geri dönüşü olabilir. Olumsuz piyasa koşullarında işlem başlangıcında sayısal olarak ortaya konulamayan miktarlarda anapara zararı oluşabilir. Yurtdışındaki varlıklara yatırım yapıldığı durumlarda, döviz kuru oranları bu yatırımların değerinin azalması veya yükselmesine neden olabilir. Gelişmekte olan piyasalardaki yatırımlar doğası gereği daha fazla risk içerirler ve potansiyel olarak daha fazla oynaktır. Gelişmekte olan piyasalarda ekonomiler ağırlıklı olarak uluslararası ticarete dayanır ve ticari sınırlamalar, kambiyo kontrolleri, ilgili kur değerindeki ayarlamalar ve ticaret yapılan diğer ülkeler tarafından konulan korumacı tedbirler nedeniyle olumsuz etkilenebilir. Bu ülkelerin ekonomileri aynı zamanda ticaret yaptıkları diğer ülkelerdeki ekonomik koşullardan da olumsuz etkilenebilir. Yatırım fonlarında piyasa riski mevcuttur, yatırımcıların fona ilişkin tüm dokümantasyonu dikkatle okuması ve bu riskler hakkında bilgi sahibi olmaları önerilir.

Burada yer alan bilgiler dokümanın yayımlandığı an itibarıyla görüşleri içermekte olup herhangi bir uyarı yapılmaksızın her an değişebilir. Sunulan göstergesel alım/satım bilgilerinin gerçekte HSBC Portföy’ün alım/satım yaptığı/yapabileceği alım/satım bilgileri olarak yorumlanmamalıdır. Yatırımcıların verecekleri yatırım kararları ile bu raporda sunulan görüş, bilgi ve veriler arasında bir bağlantı kurulamayacağı gibi burada yer alan bilgi değerlendirme, yorum ve istatistiki şekil ile değerlendirmelerin kullanımı sonucunda ortaya çıkacak doğrudan ve/veya dolaylı zararlardan HSBC Portföy Yönetimi AŞ ya da bağlı kuruluşların herhangi bir sorumluluğu bulunmamaktadır. Geçmişteki performanslar gelecekteki performansın bir göstergesi ya da garantisi olarak kabul edilmemelidir.

Yatırımcılar, yatırım kararlarını verirken yatırım riskini, kendi yatırım hedeflerini, finansal pozisyonlarını ve yatırım danışmanlarının tavsiyelerini göz önünde bulundurmalıdırlar. Yatırımcılar bir işlem gerçekleştirmeden önce piyasa şartlarını göz önünde bulundurarak kendi inceleme ve çalışmalarını gerçekleştirmelidir. Bu dokümanda atıfta bulunulan ürünler, yatırımlar ve işlemlerle ilgili bağımsız bir değerlendirmede bulunmak ya da araştırma yapmak tamamen okuyucunun sorumluluğundadır. Yatırımcılar, yatırım kararlarını kendi bağımsız değerlendirmelerine dayalı olarak vermelidirler. HSBC hiç bir müşterisine yasal, vergi ya da yatırım tercihi anlamında tavsiye vermemektedir.

Bu doküman, dağıtımının hukuka ve ilgili mevzuata aykırı olduğu herhangi bir ülkedeki herhangi bir kişi veya kuruma dağıtılmak ya da bunlar tarafından kullanılmak amacıyla oluşturulmamıştır ve yasal olmayan hiç bir bölgede bir finansal enstrümanın alım satımına ilişkin tavsiye vermemektedir.

İşbu rapor, Fikir ve Sanat Eserleri Kanunu ve Türk Ceza Kanunu uyarınca koruma altındadır. HSBC Portföy A.Ş.’nin yazılı izni olmadıkça değiştirilemez, kopyalanamaz, çoğaltılamaz, yayımlanamaz veya bilgisayar sistemlerine aktarılamaz. Aksi davranışlara karşı her türlü yasal yola başvurma hakkımız mahfuzdur.

Fonların izahname, sirküler ve içtüzüklerine www.kap.gov.tr, www.hsbc.com.tr adreslerinden ve HSBC Bank A.Ş. şubelerinden ulaşabilirsiniz. Fonlara ait geçmiş performans bilgilerine www.tefas.gov.tr/FonKarsilastirma.aspx adresinden erişebilirsiniz. Yatırımcılar, fona yatırım yapmadan önce fonun izahnamesinde ve içtüzüğünde açıklanan hususları dikkatlice okumalı ve göz önünde bulundurmalıdır.